

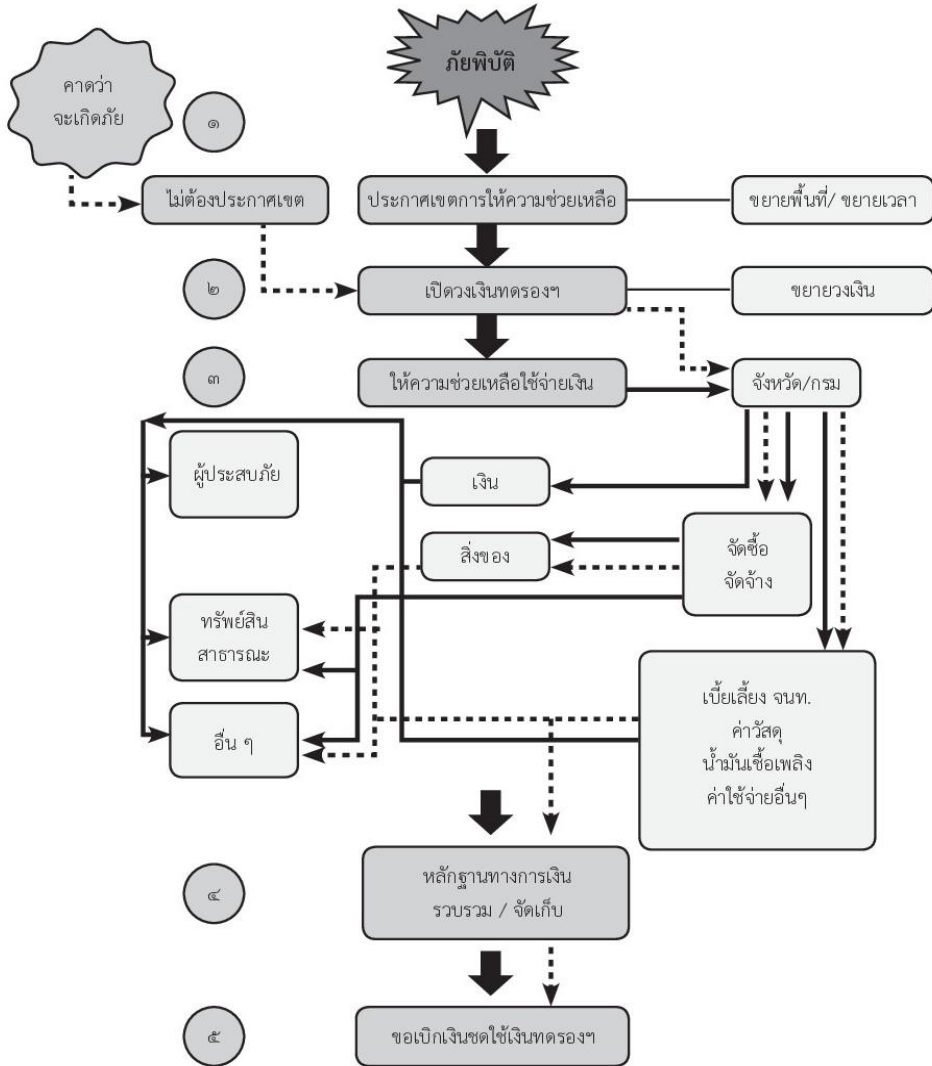
คู่มือการให้บริการ



สำนักงานป้องกันและบรรเทาสาธารณภัยจังหวัดพิษณุโลก

การใช้จ่ายเงินตรงราชการเพื่อช่วยเหลือผู้ประสบภัยพิบัติ กรณีฉุกเฉิน

แผนผัง : การใช้จ่ายเงินตรงราชการเพื่อช่วยเหลือผู้ประสบภัยพิบัติกรณีฉุกเฉิน



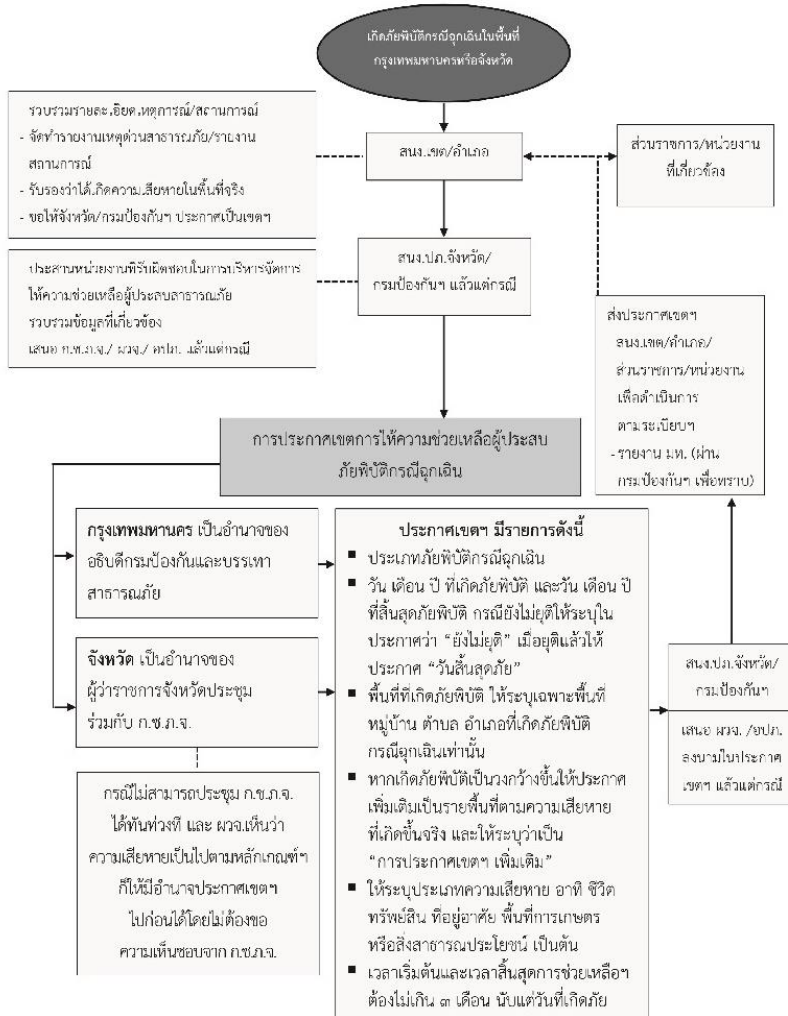
หมายเหตุ : เส้นประ คือ การใช้จ่ายวงเงินตรงราชการในเชิงป้องกันหรือยับยั้งภัยพิบัติกรณีฉุกเฉิน (๑๐ ล้านบาท)

เส้นทึบ คือ การใช้จ่ายวงเงินตรงราชการในการให้ความช่วยเหลือหรือสนับสนุนการให้ความช่วยเหลือผู้ประสบภัยพิบัติ (๒๐ ล้านบาท)



การประกาศเขตการให้ความช่วยเหลือผู้ประสบภัยพิบัติกรณี ฉุกเฉินฯ

แผนผัง : การประกาศเขตการให้ความช่วยเหลือผู้ประสบภัยพิบัติกรณีฉุกเฉิน
ตามระเบียบกระทรวงการคลังว่าด้วยเงินอุดหนุนราชการเพื่อช่วยเหลือผู้ประสบภัยพิบัติกรณีฉุกเฉิน
พ.ศ. ๒๕๕๖ และที่แก้ไขเพิ่มเติม



ที่มา

๑. ระเบียบกระทรวงการคลังฯ ข้อ ๒๐ และข้อ ๒๑
๒. ประกาศกรม ป.ก. เรื่อง หลักเกณฑ์ วิธีการและเงื่อนไขการประกาศเขตการให้ความช่วยเหลือผู้ประสบภัยพิบัติกรณีฉุกเฉิน
ลงวันที่ ๒๕ ก.ค. ๒๕๕๖
๓. หนังสือกระทรวงมหาดไทย ด่วนที่สุด ที่ มท ๐๖๒๔/ว ๓๕๙๔ ลงวันที่ ๒๓ มิถุนายน ๒๕๕๙

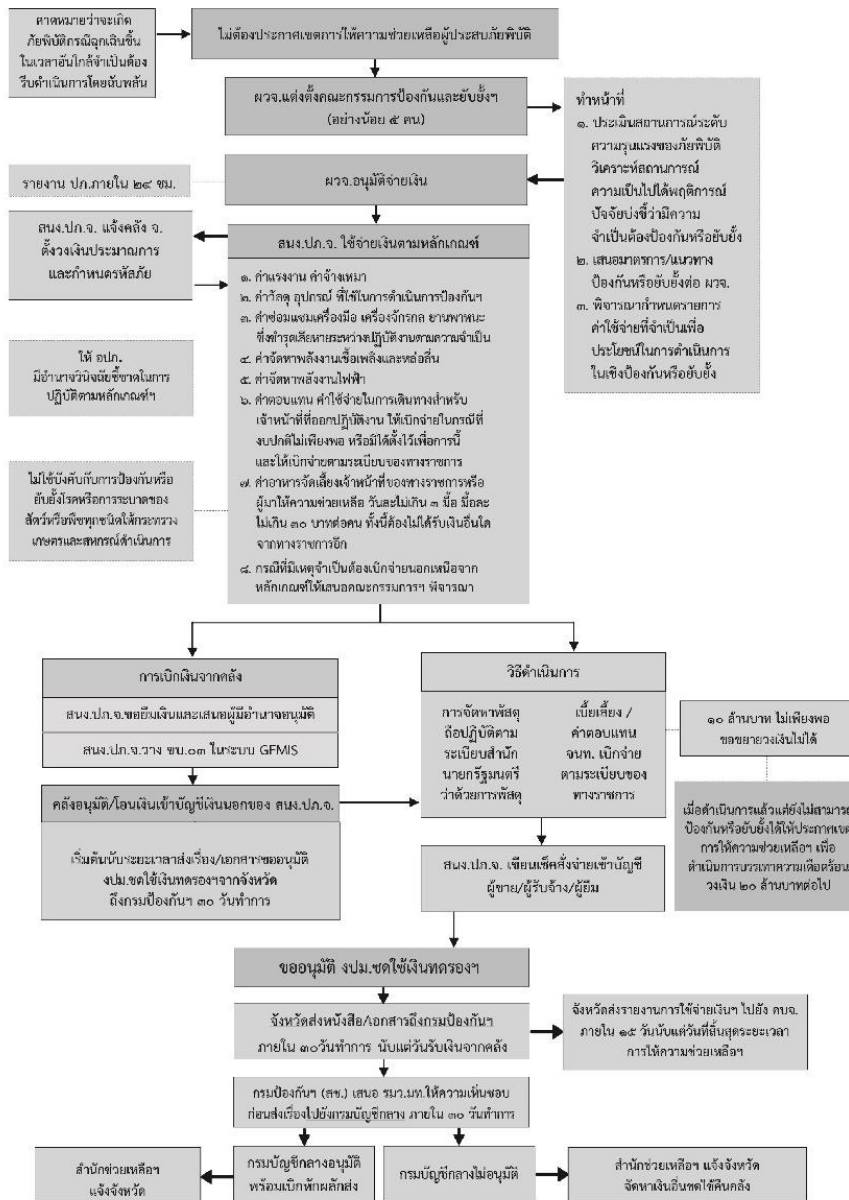


ขั้นตอนการให้ความช่วยเหลือผู้ประสบภัยพิบัติกรณีฉุกเฉินในพื้นที่จังหวัด

แผนผัง : ขั้นตอนการให้ความช่วยเหลือผู้ประสบภัยพิบัติกรณีฉุกเฉินในพื้นที่จังหวัด
ตามระเบียบกระทรวงการคลังว่าด้วยเงินอุดหนุนราชการเพื่อช่วยเหลือผู้ประสบภัยพิบัติกรณีฉุกเฉิน

พ.ศ. ๒๕๕๖ และที่แก้ไขเพิ่มเติม

วงเงินจังหวัด (เชิงป้องกันหรือยับยั้งภัยพิบัติกรณีฉุกเฉิน ๑๐ ล้านบาทต่อทุกภัย)

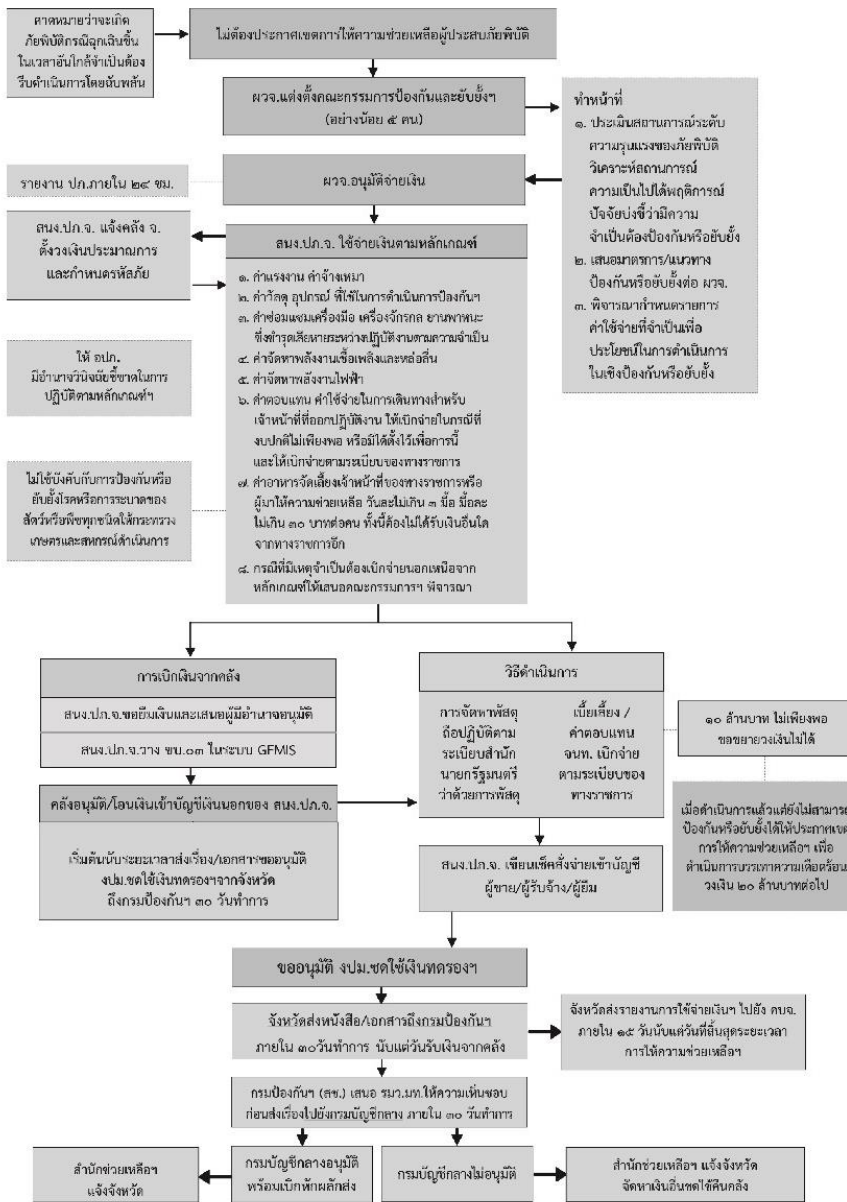


ขั้นตอนการให้ความช่วยเหลือผู้ประสบภัยพิบัติกรณีฉุกเฉินในพื้นที่ จังหวัด เชียงป้องกันหรือยับยั้งภัยพิบัติกรณีฉุกเฉิน 10 ล้านบาท

แผนผัง : ขั้นตอนการให้ความช่วยเหลือผู้ประสบภัยพิบัติกรณีฉุกเฉินในพื้นที่จังหวัด
ตามระเบียบกระทรวงการคลังว่าด้วยเงินอุดหนุนราชการเพื่อช่วยเหลือผู้ประสบภัยพิบัติกรณีฉุกเฉิน

พ.ศ. ๒๕๕๖ และที่แก้ไขเพิ่มเติม

วงเงินจังหวัด (เชียงป้องกันหรือยับยั้งภัยพิบัติกรณีฉุกเฉิน ๑๐ ล้านบาทต่อทุกภัย)



ขั้นตอนการให้ความช่วยเหลือผู้ประสบภัยพิบัติกรณีฉุกเฉินในพื้นที่ จังหวัด เชียงป๋องกันหรือยบยั้งภัยพิบัติกรณีฉุกเฉิน 20 ล้านบาท

แผนผัง : ขั้นตอนการให้ความช่วยเหลือผู้ประสบภัยพิบัติกรณีฉุกเฉินในพื้นที่จังหวัด
ตามระเบียบกระทรวงการคลังว่าด้วยเงินทดรองราชการเพื่อช่วยเหลือผู้ประสบภัยพิบัติกรณีฉุกเฉิน
พ.ศ. ๒๕๕๖ และที่แก้ไขเพิ่มเติม

วงเงินจังหวัด (เชิงบรรเทาความเดือดร้อน ๒๐ ล้านบาทต่อทุกภัย)

